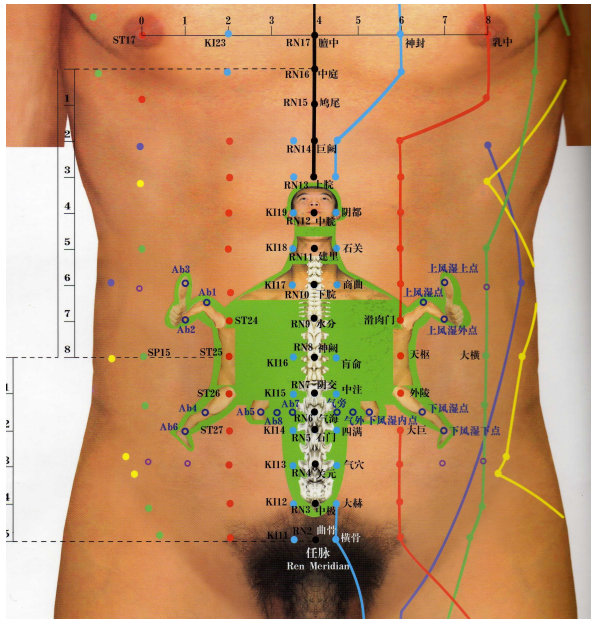


AGOPUNTURA ADDOMINALE DI BO

Questa tecnica, inventata dal dott. Bo Zhi Yun, appartiene alla tipologia della microagopuntura. Come tutti i microsistemi, anche l'agopuntura addominale riconosce la presenza in una particolare area del corpo - l'area addominale, centrata sull'ombelico – di una rappresentazione olistica di tutto l'organismo. Attorno all'ombelico c'è un microsistema detto Sistema Shenque (CV8), che costituisce la porzione embriologicamente più antica. La teoria postula che il sistema Shenque è con ogni probabilità il sistema “madre” che continua a svilupparsi dopo la nascita. Nella vita di un individuo, si struttura prima il sistema Shenque durante la vita embrionale, sotto l'influsso degli stimoli placentari che giungono nella zona ombelicale dell'embrione. Da questo, dopo la nascita, si



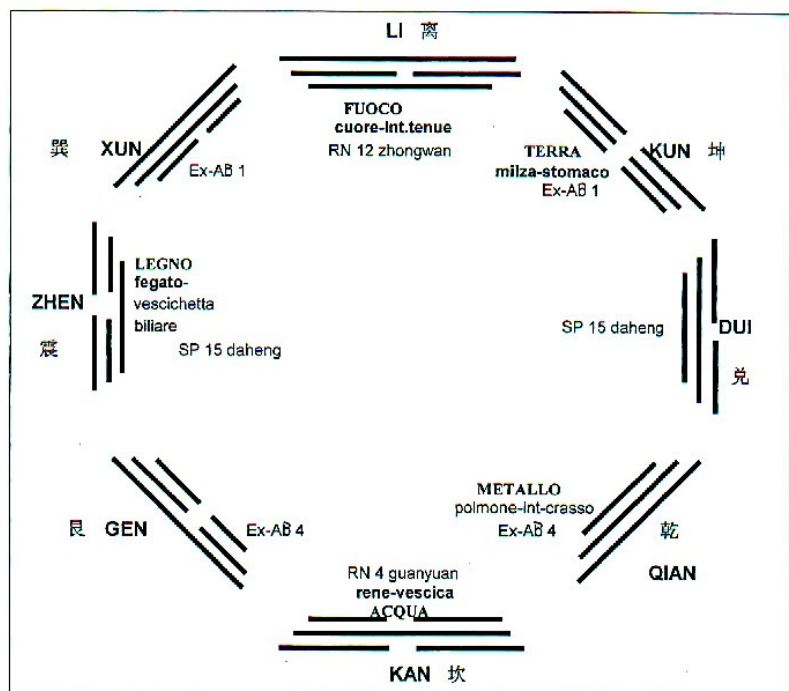
sviluppa il sistema dei meridiani (sistema “figlio”). I due sistemi si connettono tra loro sulla base degli organi *zang-fu*. Inserito su questo sistema c'è un secondo microsistema detto Sistema Periferico dell'Agopuntura addominale o Sistema Shen Gui (Sistema della Tartaruga), che si sviluppa durante la vita fetale. I due sistemi addominali si trovano a diversa profondità: più superficialmente c'è il sistema periferico (*gui-tartaruga*), più in profondità il sistema Shenque. Il sistema Shenque ha lo scopo di distribuire qi e sangue in tutto il corpo ed è il nucleo della teoria dell'agopuntura addominale. Il sistema Shen Gui costituisce invece la rappresentazione della struttura corporea. Il collo della tartaruga è a livello di KI 17 e RM 10, mentre la zona lombare è a livello di RM 4. Gli arti si estendono ai 4 angoli.

Il sistema Shenque influisce sulla stabilità delle condizioni del corpo umano. La collocazione degli

organi interni sulla superficie addominale segue la teoria dei Ba Guo. La teoria dei Ba Guo è correlata a sua volta alla differenziazione dei sintomi secondo la MTC, in particolare alla legge dei cinque movimenti.

Il sistema Shenque ha una forte influenza sull'equilibrio dell'ambiente interno dell'addome. Perciò la stimolazione dei punti addominali influenza e stimola le funzioni degli organi interni. La teoria dell'agopuntura addominale ritiene che la stimolazione di questi punti aiuti a regolare le funzioni corporee e ad eliminare i fattori patogeni.

Quando si punge quest'area dell'addome, il paziente avverte una sensazione di distensione, diversa da quella dell'agopuntura sugli arti, perché la sensazione si irradia poco lontano dal punto.



AGOPUNTURA ADDOMINALE DI BO

Gli effetti terapeutici dell'agopuntura addominale si avvertono molto rapidamente.

Come usare l'agopuntura addominale.

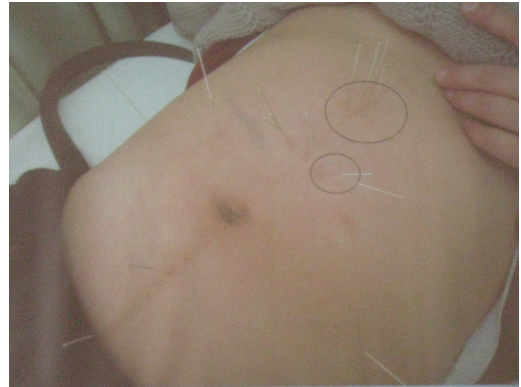
Può essere usata per:

A)

- disturbi cervicali
- lesioni muscolari lombari
- discopatie vertebrali
- tinnitus
- sequele di ischemia cerebrale
- parestesie

B)

- cefalea
- acufeni
- vertigini



Ci sono circa 48 punti dei meridiani sull'addome. Il Prof. Bo ha scoperto, in aggiunta a questi, 8 punti nuovi.

Esistono anche altri 45 punti extra: 10 sull'addome anteriore, 17 sulla linea mediana, 18 sui lati dell'addome.

A livello clinico non li usiamo tutti; a volte solo 4 o 5.

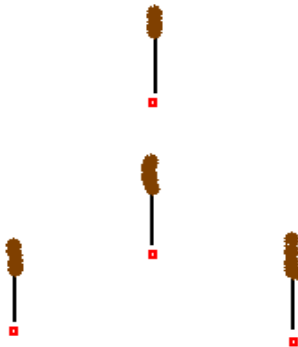
Tecniche di infissione di uso corrente nell'Agopuntura addominale

Inserzione triangolare

Un ago al centro e tre aghi equidistanti attorno a questo.

Le dimensioni del triangolo dipendono dall'estensione dell'area da trattare.

Indicazioni: si usa per trattare disturbi in un'area circoscritta (es.: ginocchio mediale).



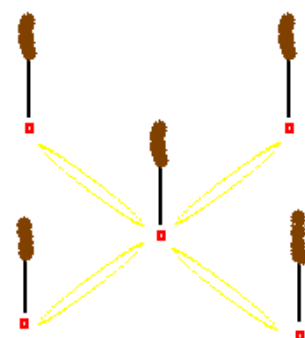
Inserzione a "Fior di susino"

Un ago al centro e quattro equidistanti a formare un quadrilatero.

Indicazioni: usata per trattare disturbi in un'area estesa (es.: dolore cervicale irradiato alle spalle)

Inserzione a "tre stelle"

Tre aghi convergenti sullo stesso punto.



AGOPUNTURA ADDOMINALE DI BO

Manipolazioni

In Agopuntura Addominale si utilizzano pochissime manipolazioni. In genere dopo l'infissione si applica una moderata rotazione dell'ago, senza sollevamento/spinta, per 1-2 volte durante ogni seduta. In genere non si usa l'elettrostimolazione, ma si possono usare la moxa e le lampade ceramiche.

Vengono usati aghi fini, #32, tutti della stessa lunghezza, in genere 1,5 cun.

La profondità di infissione deve tenere conto della corporatura del paziente. Si usa comunque una infissione molto superficiale quando si vuole agire sulle zone topografiche dello Shen Gui, più profonda se si vuole agire sugli zang fu.

Per i disturbi più superficiali e localizzati si usa l'infissione superficiale, per tonificare il Jiao medio, più profonda, per influire sulle funzioni del Jiao Inferiore, ancora più profonda.

Nella stessa seduta, quindi, possiamo usare profondità diverse, a seconda dei punti scelti.

Precisazione sulle profondità di inserzione:

Superficiale: ago appena inserito nella epidermide

Profondità massima: limite inferiore dello strato adiposo sottocutaneo (stimolo dell'innervazione degli organi interni)

Infissione superficiale (meno di 0,5 cun) → CIELO

Infissione superficiale → UOMO

Infissione profonda → TERRA

Ognuno di questi livelli può a sua volta essere suddiviso in ulteriori 3 livelli in modo analogo.